



Erobern Sie die Cloud

So verringert Citrix Workspace die Cloud-Komplexität, damit Unternehmen und IT agiler werden können



Inhalt

Einführung	3
Mit weniger mehr erreichen	5
Zentralisiertes, intelligentes Management von Arbeitsplätzen.....	5
Schnelleres Onboarding.....	6
Schnellere Einführung neuer Anwendungen.....	6
Weniger Help-Desk-Anfragen.....	7
Lernen und optimieren	7
Effiziente Skalierung	8
Fazit	9

Vorbereitung Ihrer Infrastruktur auf die Zukunft in der Cloud

Neue Technologien wie künstliche Intelligenz, Datenanalyse sowie Hybrid- und Multi-Cloud-Umgebungen unterstützen Unternehmen dabei, Innovationen voranzutreiben und neue Möglichkeiten zu nutzen. Gleichzeitig sorgen Cloud-Lösungen dafür, dass Infrastrukturen komplexer werden, wodurch Sicherheitsrisiken entstehen und der Benutzerkomfort sinkt. Aufgrund dieser Komplexität können sich IT-Organisationen nicht auf die strategischen Geschäftsinitiativen konzentrieren, die die Cloud bereitstellen sollte.

Citrix Workspace verringert die Cloud-Komplexität, minimiert Sicherheitsbedrohungen, steigert den Benutzerkomfort und ermöglicht es IT-Teams, ihre Infrastruktur effizienter zu managen. Gleichzeitig können Sie mit der Lösung die Bereitstellung und das Management von Anwendungen und Daten in der immer cloudorientierteren Welt optimieren.



54 %

aller Organisationen verfolgen eine Multi-Cloud-Strategie. Zu den Hauptgründen gehören eine verbesserte Verfügbarkeit und Geschwindigkeit, mehr Cloud-Optionen, Flexibilität und Disaster Recovery.¹

Mit weniger mehr erreichen

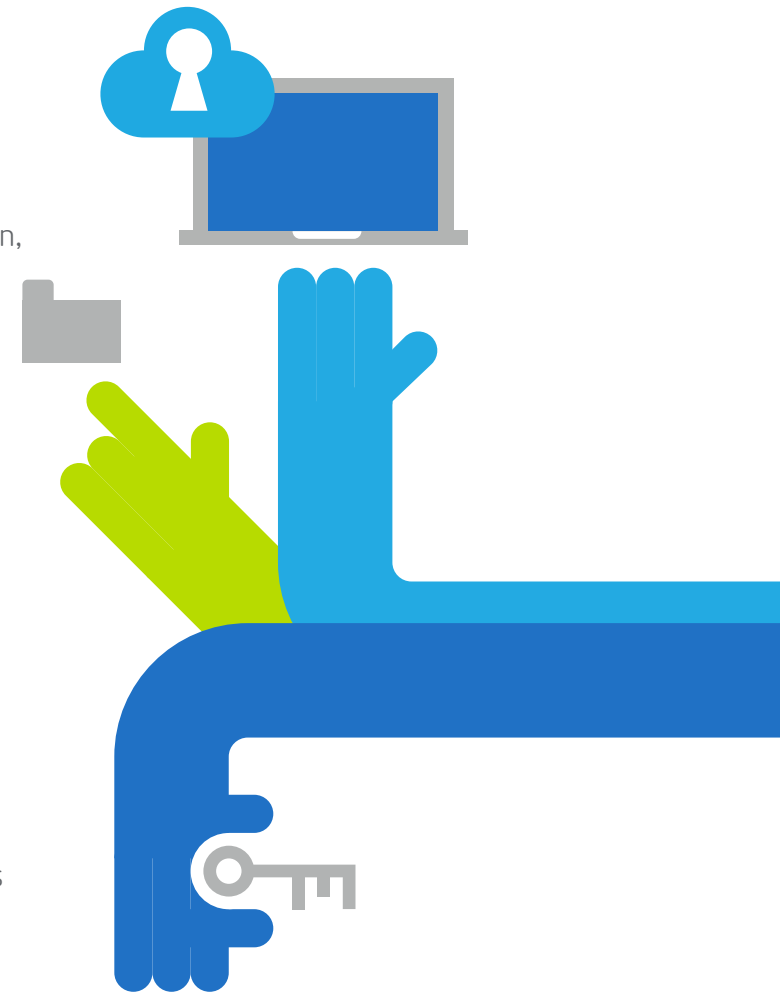
Viele Unternehmen mussten aufgrund der Implementierung von Cloud-Services viel Geld in Einzellösungen investieren, um die Anwendungsbereitstellung, Content Collaboration Tools, das Netzwerk und Endgeräte managen zu können. Dadurch wurde die IT-Umgebung deutlich komplexer und IT-Mitarbeiter haben weniger Zeit für strategische Geschäftsinitiativen. Citrix Workspace ist eine integrierte Lösung, mit der Teams effizienter arbeiten können. Nachfolgend werden einige der Vorteile beschrieben, wie Unternehmen mithilfe von Citrix die IT-Agilität steigern können:

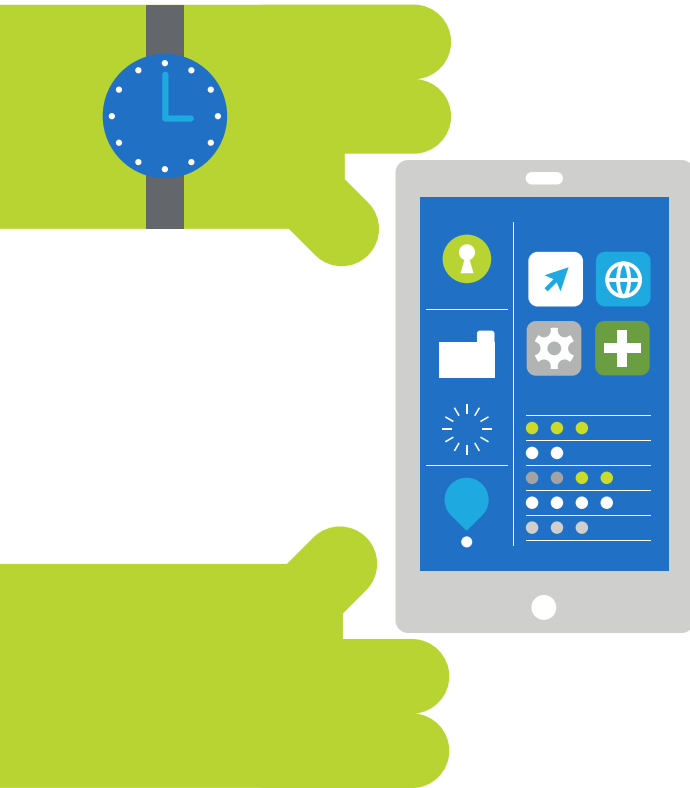
1 Zentralisiertes, intelligentes Management von Arbeitsplätzen

Citrix Workspace und Citrix Networking bieten integrierte Services für die gesamte Infrastruktur, darunter:

- Anwendungsbereitstellung
- Identitätsmanagement
- Zugriffskontrolle
- Netzwerksicherheit und -management
- Management von Endgeräte- und Anwendungsrichtlinien
- Content Collaboration

Aber die Bereitstellung von Arbeitsplätzen ist nur der Anfang. Citrix Workspace macht es Administratoren einfach, auf alle diese Services zuzugreifen. Hinzu kommen Analysefunktionen, die auf maschinellem Lernen basieren und Daten aus allen Services sammeln. Diese intelligenten Analysefunktionen bieten einen Einblick in potenzielle Sicherheitsrisiken. Zudem kann mit ihrer Hilfe die Performance des Systems, der Anwendungen und des Netzwerks verbessert werden.





2 Schnelleres Onboarding

Mit Citrix Workspace können Sie Arbeitsplätze für neue Angestellte, Zeitarbeiter oder ganze Büros schnell einrichten. Unser Citrix Workspace steigert nicht nur die Produktivität dank der fortlaufenden Bereitstellung von Anwendungen und Daten. Es wird auch von Anfang an der Zugriff auf die Anwendungen abgesichert, die Ihre Mitarbeiter benötigen – unabhängig davon, welches Endgerät oder Netzwerk sie nutzen. Citrix Workspace stellt auch eine nahtlose und konsistente Performance sicher. Arbeitsplätze können auf einfache Weise über eine zentrale Oberfläche gemanagt und aktualisiert werden, sodass Ihre Organisation weltweit die Belegschaft nach Bedarf erweitern oder reduzieren kann.

3 Schnellere Einführung neuer Anwendungen

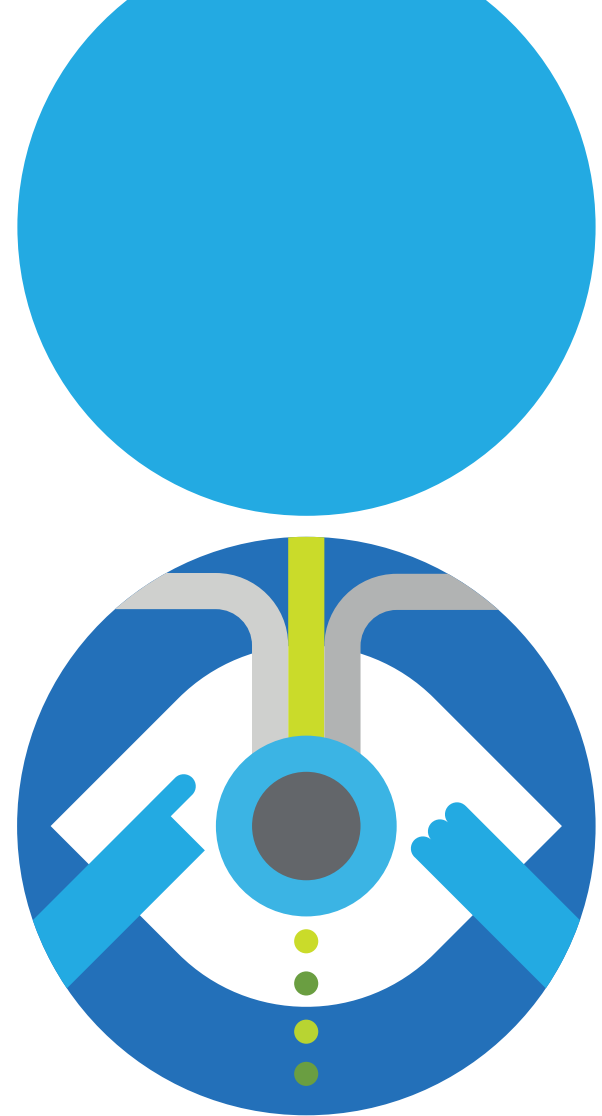
Statt neue Anwendungen oder Desktops wochen- oder gar monatelang zu erstellen, zu testen und einzurichten, können Sie die Einführungszeit mit Citrix Workspace auf einige wenige Tage oder in einigen Fällen sogar Stunden verringern. IT-Teams können beispielsweise neue Windows 10-Anwendungen erstellen, testen und implementieren, während gleichzeitig im Rahmen des täglichen Betriebs ältere Win32-Anwendungen aktualisiert werden. Dabei spielt es keine Rolle, wo die Workloads gehostet werden.

4 Weniger Help-Desk-Anfragen

In einer Cloud-Umgebung bieten SaaS- und Web-Anwendungen eine größere Business-Agilität. Gleichzeitig gibt es eine größere Anzahl an Anwendungen, bei denen Anwender sich mit separaten Benutzernamen und Passwörtern anmelden müssen. Citrix Workspace bietet Single Sign-On (SSO) einschließlich Multi-Faktor-Authentifizierung für alle Anwendungen (SaaS-, Web-, virtuelle und mobile Anwendungen). Dadurch sinkt die Wahrscheinlichkeit, dass Anwender beim Help-Desk anrufen müssen, um ihr Passwort zurücksetzen zu lassen. Gleichzeitig erhalten Sie eine zentrale Kontrollfunktion, wodurch die Sicherheitsrisiken weniger werden. Außerdem hilft die umfassende Integration in ServiceNow Ihnen dabei, mithilfe standardmäßiger und anpassbarer Workflows Zeit und Aufwand für Anwender und Administratoren zu reduzieren. Anwender können über einen einfachen Klick in ServiceNow die Zugriffsberechtigung für eine Anwendung anfragen. Administratoren können die Anwendung dann ganz einfach dem Arbeitsplatz des Anwenders hinzufügen.

5 Lernen und optimieren

Mithilfe anwenderbasierter Analysefunktionen ermöglicht unser digitaler Arbeitsplatz Ihnen, Informationen über die Aktivitäten Ihrer Anwender zu sammeln. Anschließend werden die Daten in Profile und verwertbare Informationen umgewandelt, sodass Sie Sicherheitsbedrohungen verringern können. Zudem können Sie Anwendern einen besseren Benutzerkomfort bieten, indem Sie die Anwendungs-Performance durch Intelligent Traffic Management optimieren.



Effiziente Skalierung

Egal, ob sich Ihre Workloads in der Cloud, im Rechenzentrum oder einer Kombination aus beiden befinden, mit Citrix Workspace können Sie Ihren Arbeitsplatz nach Bedarf anpassen. Sie können auch die Nutzung von Cloud-Ressourcen nach Bedarf steigern oder verringern, den Datenverkehr für jeden Anwender auf die Infrastruktur mit der besten Performance umleiten und eine hohe Performance für unternehmenskritische Anwendungen sicherstellen – selbst wenn eine Netzwerkverbindung ausfällt. Zudem können Sie dank Hybrid-Cloud-Storage alle Vorschriften in Bezug auf die Dateispeicherung erfüllen, egal, ob Sie Dateien in der Cloud oder im Rechenzentrum speichern.

51 %

Es ist nicht überraschend, dass über die Hälfte aller Unternehmen jetzt der Meinung sind, dass die Lösung ihrer Cloud Provider als Portfolio im Ganzen gemanagt werden sollte und nicht jede Komponente einzeln – selbst wenn sie mehr Anwendungen in Clouds verschiedener Anbieter migrieren.²



Da Clouds eine immer größere Rolle spielen, müssen Sie einen Weg finden, damit Ihre Teams ihre Vorteile nutzen, sie kontrollieren und absichern können, sodass Sie maximal von Ihrer IT-Strategie profitieren.



Weitere Informationen unter

citrix.de/workspace

Quellen:

1. http://www.offis.com.au/static/media/uploads/download_files/rightscale-2017-state-of-the-cloud-report.pdf
2. <https://cdn2.hubspot.net/hubfs/1624046/2018%20Cloud%20Computing%20Executive%20Summary.pdf?t=1534454162455>



[Zurück zum Inhaltsverzeichnis](#)