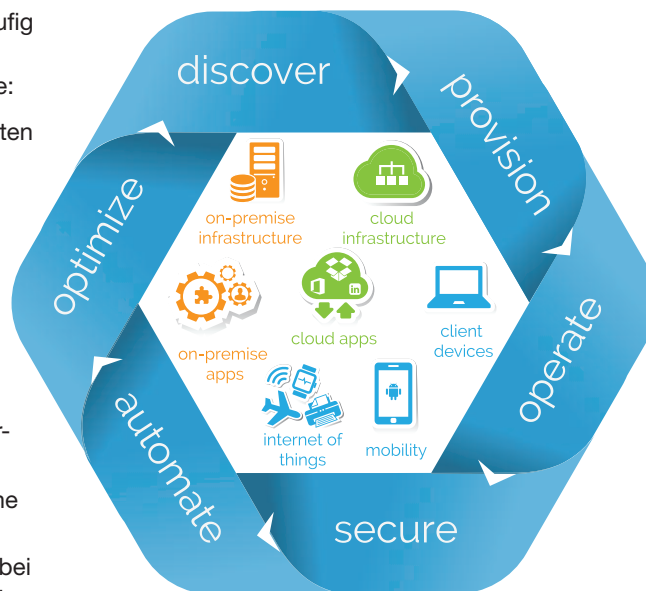


Kaseya VSA Professional

IT-Systemmanagement auf Unternehmensniveau in einer zentralen Oberfläche für jede Unternehmensgröße, die einfach zu erwerben, einfach zu installieren und einfach zu verwenden ist!

Als IT-Verantwortlicher Ihres Unternehmens tragen Sie die Verantwortung für die Integrität der von Ihnen verwalteten IT-Systeme und müssen sicherstellen, dass Sie Unternehmensziele erreichen und die Produktivität der Anwender verbessern. Ungeachtet aller Budget- und Personalkürzungen sowie häufig eingeschränkter Ressourcen fokussieren Sie folgende Ziele:

- Verringern der Betriebskosten
- Steigern von Effizienz und Produktivität
- Bereitstellung einheitlicher IT-Service-Levels
- Implementieren einer automatisierten, prozessgetriebenen Lösung
- Übertreffen von Mitarbeiter- und Kundenerwartungen
- Augenmerk auf Strategische Aufgaben
- Verwaltung von IT-System bei wachsendem Geschäftsvolumen



Alle diese Ziele können Sie mit einer Sicheren, zuverlässigen und umfassenden IT-Systemmanagement-Lösung erreichen, die nicht nur Ihre heutigen Bedürfnisse abdeckt, sondern auch zukünftige Anforderungen erfüllen kann.

Kaseya VSA Professional ist die perfekte Lösung für Verwaltung und Automatisierung wiederkehrender IT-Aufgaben. Mit Kaseya können IT-Verantwortliche umfassende Servicemöglichkeiten bieten und die Service-Erbringung verbessern. Mit flexiblen Zahlungsbedingungen, optionalen Konfigurationen und Multimandantenfähigkeit in Cloud-basierten und On-Premise-Angeboten können IT-Unternehmen jeder Größe die Vorteile einer IT-Automatisierung auf Unternehmensniveau unmittelbar erfahren.

Funktionen

- **Automatisiertes Systemmanagement** beinhaltet hunderte von eingebauten automatisierten Prozessen wie z. B. Monitoring, Konfigurationsänderungen, Säuberungs- und Wartungsroutinen, Disk Management, Netzwerktests und mehr.
- **Antivirus** schützt Netzwerke umfassend vor potenziell gefährlichen Programmen und Netzwerkangriffen.
- **Auditing und Inventarisierung** liefert schnelle, genaue und aktuelle Scans von Rechnern, Servern und mobilen Geräten. Einsetzbar über LAN, WAN und das Internet.
- **Backup** erlaubt automatisiertes Remote-Disk-Backup in Echtzeit, Disk-Imaging, Remote Backup auf Dateiebene und Komplettwiederherstellung für Windows Server und Windows Server und Workstations.
- **Desktop-Migration** automatisiert Backups und die Erfassung von Anwendereinstellungen. Übertragen Sie diese Einstellungen ganz einfach auf einen anderen Rechner, sodass Anwender mit den gleichen Einstellungen weiterarbeiten können.
- **Mit Discovery** können Sie Angaben zu allen Geräten im Netzwerk finden, kategorisieren und ansehen, ohne dass Sie Anmeldeinformationen kennen oder Software an jedem Gerät installieren müssen. So erhalten Sie eine einheitliche Ansicht des gesamten Netzwerks.



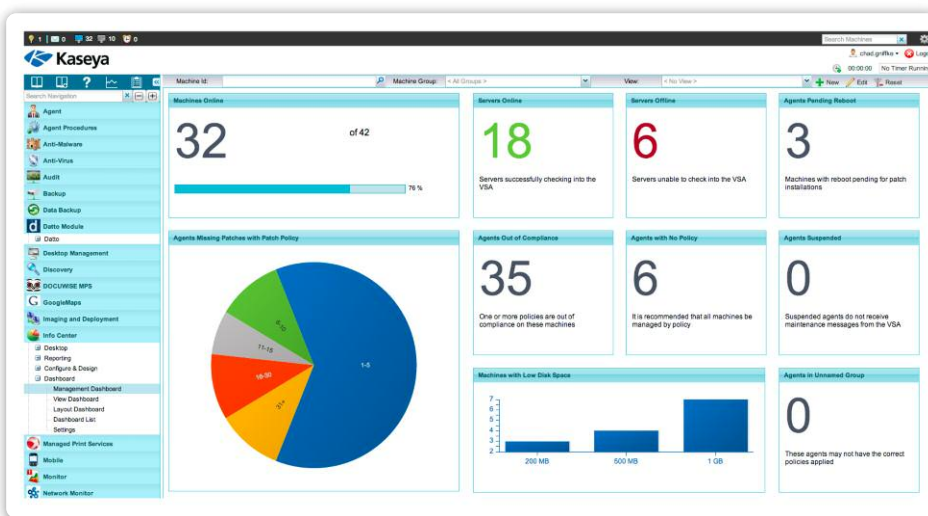
HAUPTVORTEILE:

- Effiziente Agenten-Technologie für die Betriebssysteme Windows, Linux und Mac, die Ihre Systemressourcen nur wenig belastet
- Umfassendes Auditing und Inventarisierung der installierten Software- und Hardware-Konfigurationen
- Benutzerdefiniertes System- und Geräte-Monitoring
- Lösungen für Sicherheit und Geschäftskontinuität, die auf die Anforderungen des Unternehmens zugeschnitten sind
- Schnelle, zuverlässige Fernüberwachung jedes Standortes, von überall, zu jeder Zeit
- Self-Service-Anwenderportal mit Ticketaufgabe
- Umfassende Dashboards und anpassbare Berichterstattung
- Automatische Patchverteilung und Freigabeverfahren
- Regelbasierte Softwareverteilung
- Flexible Verwaltung und kundenspezifische Anpassung

Warum Kaseya?

- Leichte Implementierung bedeutet schnelle Anlagenrendite
- Flexible Einrichtungsoptionen, einschließlich der Kaseya IT Management Cloud
- Ermittlung und Verwaltung aller IT-Anlagen über eine einzige Managementkonsole
- Automatisierung der täglichen IT-Aufgaben reduziert Support-Kosten und verbessert Service-Levels auf eindrucksvolle Weisen
- Anerkannter „Wachstumsmotor“ für Unternehmen mit Millionen verwalteter Rechner weltweit

- **Info-Center** bietet mit zuverlässigen Berichtsfunktionen alle Daten, die Sie benötigen, um den Status der Netzwerkinfrastruktur effektiv zu verwalten und abzubilden und um den Wert Ihrer Services jederzeit transparent darzustellen.
- **Mobiler Help-Desk** ist eine Anwendung zur Service-Desk-Verwaltung für Techniker und Service-Desk-Manager, die unterwegs oder von zu Hause aus auf Tickets zugreifen und sicherstellen müssen, dass Eskalations-Richtlinien eingehalten und Vorfälle richtig bearbeitet werden.
- **Monitoring** implementiert ein proaktives benutzerdefiniertes System-Monitoring mit sofortiger Benachrichtigung bei Störungen oder Änderungen, zum Beispiel bei geringem Speicherplatz, Prozessorspitzen oder Speicherproblemen.
- **Netzwerkermittlung und Netzwerk-Monitoring** ermittelt alle IP-basierten Geräte, die mit einem oder mehreren Netzwerken verbunden sind und katalogisiert sie im System, sodass sie verwaltet werden können.
- **Online-Backup** erlaubt Unternehmen Backups von verteilten Desktops, Notebooks und Servern auf Ordner- oder Dateiebene per Fernzugriff vorzunehmen, die jederzeit auf jedem beliebigen Rechner aufgerufen und wiederhergestellt werden können.
- **Patch-Management** hält automatisch alle Server, Workstations und Remote Computer auf dem neuesten Stand mit wichtigen Sicherheitspatches und Updates.
- **Policy-Management** vereinfacht die Erstellung, Einrichtung und Anwendung von ITRichtlinien für Rechnergruppen in verteilten Umgebungen.
- **Fernzugriff** bietet Ihnen Zugriff über eine einzige Schnittstelle, sodass Sie alle Rechner mit minimaler Beeinträchtigung der Kunden komplett steuern können.
- **Service-Desk** bietet eine umfassende und flexible Workflow-orientierte Service-Management-Lösung mit integrierten Automatisierungs- und Fehlerbehebungsfunktionen über alle Kaseya-Funktionen hinweg.



Verwalten Sie effektiv den Status der Netzwerkinfrastruktur, bilden Sie ihn ab, und stellen Sie den Wert Ihrer Services transparent dar.

ÜBER KASEYA

Kaseya® ist der führende Anbieter von Software für umfassende IT-Management-Lösungen für Managed Service Provider sowie kleine und mittelständische Unternehmen. Kaseya ermöglicht es Unternehmen, ihre IT effizient zu verwalten und zu sichern, um den IT-Service und den Geschäftserfolg weiter voranzutreiben. Die Lösungen werden als branchenführende Cloud-Lösung und als On-Premise Software angeboten. Kaseya Lösungen erlauben Managed Service Providern (MSPs) und mittelständischen Unternehmen, ihre gesamte IT zu steuern, Niederlassungen und verteilte Umgebungen per Fernzugriff einfach zu verwalten und IT-Management-Funktionen zu automatisieren. Die Lösungen von Kaseya sind weltweit im Einsatz bei mehr als 10.000 Kunden aus einer Vielzahl von Branchen, einschließlich Einzelhandel, Fertigung, Gesundheitspflege, öffentliche Hand, Medien, Technologie, Finanzen und vielen anderen. Kaseya ist ein privat geführtes Unternehmen mit Hauptsitz in Dublin, Irland, das in mehr als 20 Ländern vertreten ist. Weitere Informationen sind auf folgender Webseite zu finden: www.kaseya.com

©2016 Kaseya Limited. Alle Rechte vorbehalten. Kaseya und das Kaseya Logo sind Markenzeichen oder eingetragene Marken, die Eigentum von Kaseya sind oder unter Lizenz von Kaseya Limited verwendet werden. Alle anderen Marken sind Eigentum ihrer entsprechenden Inhaber.

Rev 040416

Unsere Produkte sind flexibel konfigurierbar, um kundenspezifische Anforderungen zu erfüllen.

Kaseya VSA Professional

- Auditing und Inventarisierung
- Konfigurationsmanagement
- Desktop-Policy-Management
- Desktop-Migration
- Directory Services
- Ermittlung
- Endpoint-Management
- Info-Center
- Monitoring
- Networkmonitor
- Patch-Management
- Policy-Management
- Fernzugriff
- Ticketbuchung
- Zeitnachverfolgung

Diese **Add-On-Module** stehen zur Verfügung:

- Enterprise Mobility Management (EMM)
- Antivirus
- Backup und Recovery
- Online-Backup
- Service-Desk und Rechnungsstellung
- Softwarebereitstellung und Update

Systemanforderungen

- 333 MHz CPU der Pentium-Klasse oder höher
- 128 MB RAM
- 100 MB freier Festplattenspeicher
- Netzwerkkarte (NIC) oder modem
- Microsoft Windows XP SP3, Vista, 7, 8, 8.1, 10, Server 2003, 2003 R2, 2008, 2008 R2, 2012, 2012 R2
- Apple OS X Version 10.7.5 durch 10.9 und höher. Nur Intel
- Ausgehender TCP/IP Port 5721
- Kein eingehender Port